

# Gewerbe- und Industriegebiet Meißen-Ost

Große Kreisstadt Meißen - Stadtverwaltung

Wirtschaftsförderung

**i Marco Hanisch**

Markt 1

01662 Meißen

+49 3521 467-454

wirtschaftsfoerderung@stadt-meissen.de

www.stadt-meissen.de

## Weiterer Ansprechpartner

Wirtschaftsförderung Sachsen GmbH

Abteilungsleiter Akquisition/Ansiedlung

**i Herr Andreas Lippert**

Bertolt-Brecht-Allee 22

01309 Dresden

+49 (351) 2138-0

andreas.lippert@wfs.saxony.de



Lage	Das Gewerbe- und Industriegebiet Meißen-Ost liegt im Südosten der Stadt Meißen.
Gemeinde	Meißen
Kategorie	
Nettobaufläche	2.777 m <sup>2</sup>
Verfügbare Fläche	2.777 m <sup>2</sup>
Bahnhof	Dresden-Hbf. (25,00 km)
Flughafen	Dresden (25,00 km)
Bundesstraße	B6 / B 101 (2,00 km)
Bahnhof	Meißen (2,00 km)
Autobahn	A4 / A14 / A13 / A17 (21,00 km)
Altlast	- keine Angabe -
Ansiedlungswünsche	produzierendes Gewerbe, Keramikindustrie, technische Keramik, Kunststoffverarbeitung, Medizintechnik, Formenbauer, Prototypenzentrum, Handwerk und Dienstleistung
Eigentümer	Kommune

## Beschreibung

Angesiedelte Branchen: Technische Keramik/Porzellan, Metallbearbeitung, Ernährungsgewerbe, Baugewerbe, Kommunikationstechnik, Druckerzeugnisse, Elektrotechnik, Kunststoffherzeugnisse, Glaswaren, Dienstleistungen, Handel

## Profil der Region

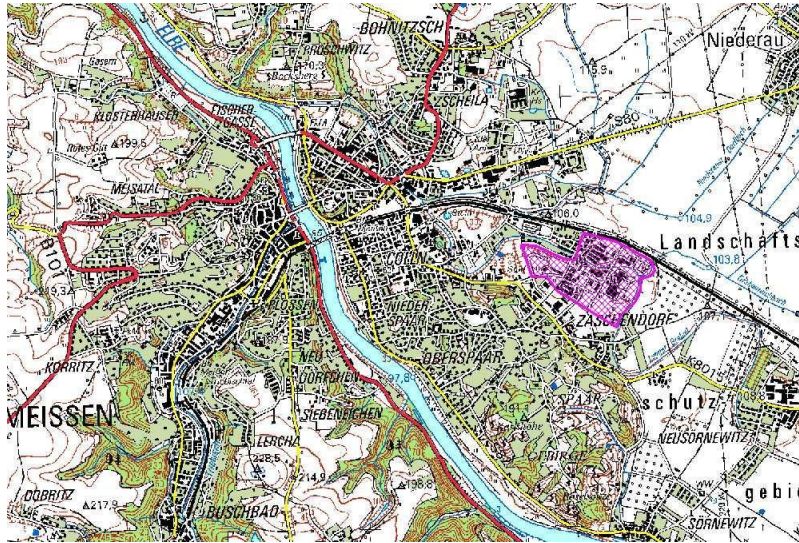
Die Große Kreissatdt Meissen ist Mittelzentrum im Verdichtungsraum Sächsisches Elbland. Die Wirtschaftsstruktur ist geprägt von Klein- und Mittelstand mit einem guten Branchenmix. Besonders ausgeprägt ist die Tradition der Keramischen Industrie und noch heute in Form eines Keramikinstitutes und Produktionsbetrieben im Bereich Technische Keramik, Sanitärkeramik, Baukeramik, Gebrauchskeramik und Glasuren stark in Meissen vertreten. Weitere Branchenschwerpunkte bilden Unternehmen des Maschinenbaus, der Metallverarbeitung und ein breites Spektrum an Handwerksbetrieben. Ein besonderes Merkmal der Stadt Meissen ist auch die breite Bildungslandschaft. Neben einer guten Ausstattung mit Einrichtungen zur Kinderbetreuung und den verschiedenen Schulformen in unterschiedlicher Trägerschaft sind hier auch ein Begabengymnasium sowie eine Verwaltungsfachschule des Freistaates Sachsen sowie Bildungseinrichtungen der Bundesagentur für Arbeit und des Kultusministerium des Freistaat Sachsen zu nennen. Kulturhistorisch spielt Meissen eine heraus ragende Rolle als so genannte „Wiege Sachsens“ Die Staatliche Porzellanmanufaktur Meissen, die Albrechtsburg, die historische Altstadt sowie aber auch der Elbradweg und die umliegenden Weinberge bilden heute wesentliche touristische Angebote.

## Weiterführende Informationen

**Weblink** <https://immobilien.standort-sachsen.de/area/de/detail/3978770/0//>

**GIS-Link** <https://rapis.ipm-gis.de/client/?app=wirtschaft&scale=10000&center=13.519457,51.157616,4326>





Letzte Änderung: 29.04.2024 Wirtschaftsförderung Sachsen GmbH (WFS)

## Haftungsausschluss

Die im Exposé enthaltenen Informationen wurden sorgfältig recherchiert und zusammengestellt. Dessen ungeachtet übernimmt die Wirtschaftsförderung Sachsen GmbH keine Gewähr für die Richtigkeit, Aktualität und Vollständigkeit des Inhalts. Gegebenenfalls enthaltene Angebote sind unverbindlich und freibleibend. Die Informationen werden kostenlos zur Verfügung gestellt. Die Haftung für Schäden jedweder Art, die sich aus der Verwendung dieser Daten ergeben können, wird deshalb ausdrücklich ausgeschlossen. Dies gilt nicht bei Vorsatz und grober Fahrlässigkeit.