

Gewerbegebiet Rumburger Straße - OT Ebersbach/Sa.

Stadtverwaltung Ebersbach-Neugersdorf

Wirtschaftsförderung

i Stefan Halang

Reichsstraße 1
02730 Ebersbach-Neugersdorf

☎ 03586 763 213

📠 03586 763 190

✉ stefan.halang@ebersbach-neugersdorf.de

🌐 www.ebersbach-neugersdorf.de

Weiterer Ansprechpartner

Wirtschaftsförderung Sachsen GmbH

Abteilungsleiter Akquisition/Ansiedlung

i Herr Andreas Lippert

Bertolt-Brecht-Allee 22
01309 Dresden

☎ +49 (351) 2138-0

✉ andreas.lippert@wfs.saxony.de



| | |
|--------------------|----------------------------------|
| Lage | 15 km südöstlich von Löbau |
| Gemeinde | Ebersbach/Sa. |
| Kategorie | |
| Nettobaufläche | 196.000 m ² |
| Verfügbare Fläche | 5.600 m ² |
| Größte Parzelle | 5.600 m ² |
| Kaufpreis | Basis 9,50 Euro/m ² |
| Bundesstraße | B96 (1,00 km) |
| Bahnhof | Ebersbach/Sa (4,00 km) |
| Autobahn | A4 (20,00 km) |
| Flughafen | Dresden International (70,00 km) |
| Altlast | nicht vorhanden |
| Ansiedlungswünsche | produzierendes Gewerbe |
| Eigentümer | Kommune |

Beschreibung

Grenzübergang Tschechische Republik / Neugersdorf: 2 km Bisher angesiedelte Branchen: - Kranotec (Produktion von Hubbühnen) - Rhode & Wagner (Anlagenbau) - Franz Isolierungen (Isolierungen, Blechbearbeitung) - Kaufland (Handel) - OBI (Handel) - Dänisches Bettenlager (Handel) - Expert (Handel) - Caravan Center Zinke (Caravanhandel) - ENN Solar (Energieerzeuger) - ARAL (Kraftstoffe) - Oberlausitzer Brennstoffhandel (Tanklager) - Auto Hille (Fahrzeughandel und -reparatur) - Hellmuth Mineralöl (Pellet- und Öllieferung) - Lackierladen (Lackproduktion) - Deutsche Post (Logistik)

Profil der Region

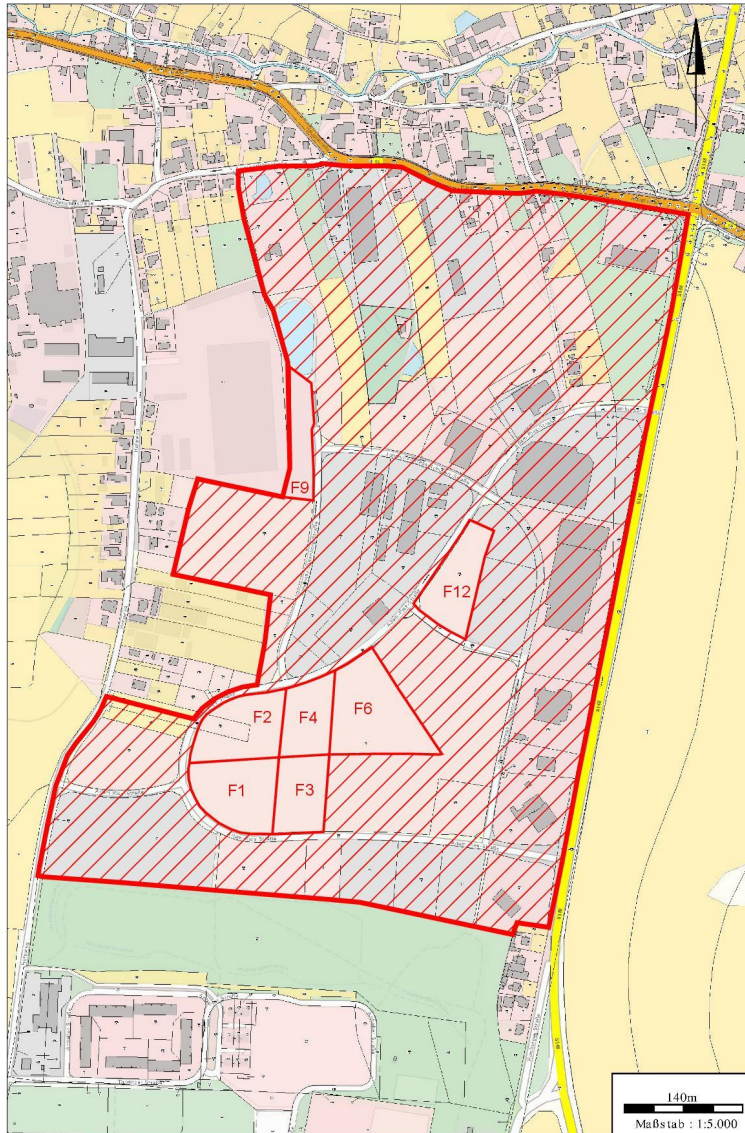
Die Stadt Ebersbach-Neugersdorf liegt in der südlichen Oberlausitz, in direkter Nachbarschaft zur Tschechischen Republik. Mit ca. 12.500 Einwohnern ist das Grundzentrum ein attraktiver Wohn- und Arbeitsstandort in der Region. Durch die überdurchschnittlichen Angebote im Einzelhandel, Dienstleistungssektor und Medizinbereich, übernimmt die Stadt wichtige Umlandfunktionen der Nahversorgung und hält somit attraktive Standortfaktoren für Arbeitgeber und Arbeitnehmer vor. Die zwei vorhandenen Gewerbegebiete liegen in unmittelbarer Nähe zur Bundesstraße 96 und zeichnen sich durch einen breiten Branchenmix aus. Vor Ort ist eine Vielzahl von Klein- und mittelständischen Unternehmen aus den Bereichen Stahl-, Anlagen- und Maschinenbau, Metallverarbeitung, Holzverarbeitung und Kunststoffindustrie ansässig. Mit dem Firmenausbildungsring Oberland e.V. als überbetriebliche Ausbildungsstätte sowie zahlreichen Kooperationen im Bereich Schule – Wirtschaft finden Sie in Ebersbach-Neugersdorf zielgerichtete Unterstützung für die Nachwuchsgewinnung Ihres Unternehmens. Die Wirtschaftsförderung der Stadt Ebersbach-Neugersdorf berät und unterstützt Sie gern bei Ihrer Ansiedlung in der „Spreequellstadt“. Nehmen Sie mit uns Kontakt auf!

Weiterführende Informationen

Weblink <https://immobilien.standort-sachsen.de/area/de/detail/3979527/0//>

GIS-Link <https://rapis.ipm-gis.de/client/?app=wirtschaft&scale=10000¢er=14.6151179475,50.9999605871,4326>





Letzte Änderung: 04.03.2024 Wirtschaftsförderung Sachsen GmbH (WFS)

Haftungsausschluss

Die im Exposé enthaltenen Informationen wurden sorgfältig recherchiert und zusammengestellt. Dessen ungeachtet übernimmt die Wirtschaftsförderung Sachsen GmbH keine Gewähr für die Richtigkeit, Aktualität und Vollständigkeit des Inhalts. Gegebenenfalls enthaltene Angebote sind unverbindlich und freibleibend. Die Informationen werden kostenlos zur Verfügung gestellt. Die Haftung für Schäden jedweder Art, die sich aus der Verwendung dieser Daten ergeben können, wird deshalb ausdrücklich ausgeschlossen. Dies gilt nicht bei Vorsatz und grober Fahrlässigkeit.