

Gewerbepark Straßgräbchen Fläche 3

Stadtverwaltung Bernsdorf

Bürgermeister/-in

i Harry Habel
Rathausallee 2
02994 Bernsdorf

☎ 035723 238 23

📞 035723 238 33

✉ buergermeister@bernsdorf.de

🌐 www.bernsdorf-ol.de

Weiterer Ansprechpartner

Wirtschaftsförderung Sachsen GmbH

Abteilungsleiter Akquisition/Ansiedlung

i Herr Andreas Lippert
Bertolt-Brecht-Allee 22
01309 Dresden

☎ +49 (351) 2138-0

✉ andreas.lippert@wfs.saxony.de



Lage	10 km nördlich von Kamenz, östliche Randlage der Gemeinde
Gemeinde	Bernsdorf
Kategorie	
Nettobaufläche	38.700 m ²
Verfügbare Fläche	58.000 m ²
Flughafen	Dresden-Klotzsche (40,00 km)
Bahnhof	Straßgräbchen (4,00 km)
Bahnhof	Bernsdorf (2,00 km)
Bundesstraße	B 97 (3,00 km)
Autobahn	A 4 (23,00 km)
Altlast	nicht vorhanden
Ansiedlungswünsche	kleine und mittelständische Unternehmen
Eigentümer	Kommune

Trinkwasser	wird erschlossen
Stromversorgung	wird erschlossen
Abwasser	wird erschlossen
Telekommunikation	wird erschlossen

Beschreibung

Es wurden keine Daten hinterlegt

Profil der Region

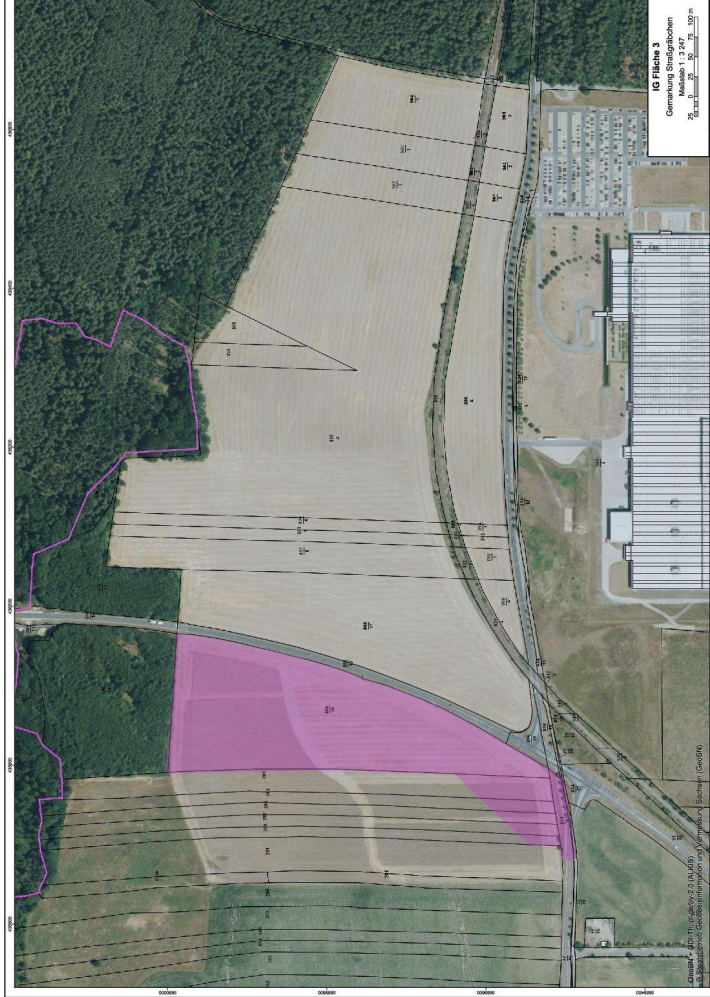
Bernsdorf ist eine lebens- und liebenswerte Stadt mit starkem Charakter und hoher Lebensqualität – ein attraktiver Standort für Unternehmen aller Größen. Mit ihrer hervorragenden Anbindung an die Bundesstraße B97 liegt Bernsdorf direkt auf der wichtigen Verkehrsachse zwischen Dresden und Hoyerswerda. Dies schafft optimale Voraussetzungen für Handwerk, Industrie und Logistik und macht die Stadt zugleich zum idealen Wohn- und Arbeitsort – naturnah und doch bestens vernetzt. Die Stadt kann auf eine lange, erfolgreiche Industriegeschichte zurückblicken: Bereits seit dem 19. Jahrhundert sind Bernsdorfer Glaserzeugnisse weit über die Region hinaus bekannt. Dank der örtlichen Rohstoffvorkommen und der kontinuierlichen wirtschaftlichen Entwicklung hat sich Bernsdorf als attraktiver Industriestandort etabliert. Heute macht das verarbeitende Gewerbe beeindruckende 88% des Gesamtumsatzes aus – ein klarer Beweis für die wirtschaftliche Stärke und das Innovationspotenzial des Standorts. Mit der Fortschreibung des Integrierten Stadtentwicklungskonzepts (INSEK) setzt Bernsdorf gezielt auf die nachhaltige Weiterentwicklung seiner Gewerbe- und Industrieflächen. Ziel ist es, sowohl bestehenden als auch neuen Unternehmen optimale Bedingungen für Wachstum, Ansiedlung und Expansion zu bieten. Konflikte zwischen Gewerbe- und Wohnnutzung werden vorausschauend minimiert, neue Flächen für potenzielle Neuansiedlungen stehen bereit. Bernsdorf – der Standort mit Tradition, starker industrieller Basis, moderner Infrastruktur und einem hervorragenden Umfeld für Unternehmen und ihre Mitarbeitenden. Profitieren Sie von den Potenzialen dieses aufstrebenden Wirtschaftsstandortes in der Lausitz!

Weiterführende Informationen

Weblink <https://immobilien.standort-sachsen.de/area/de/detail/3980547/0//>

GIS-Link <https://rapis.ipm-gis.de/client/?app=wirtschaft&scale=10000¢er=14.065829,51.351155,4326>





Letzte Änderung: 30.07.2025 Wirtschaftsförderung Sachsen GmbH (WFS)

Haftungsausschluss

Die im Exposé enthaltenen Informationen wurden sorgfältig recherchiert und zusammengestellt. Dessen ungeachtet übernimmt die Wirtschaftsförderung Sachsen GmbH keine Gewähr für die Richtigkeit, Aktualität und Vollständigkeit des Inhalts. Gegebenenfalls enthaltene Angebote sind unverbindlich und freibleibend. Die Informationen werden kostenlos zur Verfügung gestellt. Die Haftung für Schäden jedweder Art, die sich aus der Verwendung dieser Daten ergeben können, wird deshalb ausdrücklich ausgeschlossen. Dies gilt nicht bei Vorsatz und grober Fahrlässigkeit.