

Industriestandort "Schadendorf II" Boxberg/O.L.

LEAG Lausitz Energie Bergbau AG

Abteilungsleiter/-in

i Christian Proft

Leagplatz 1
03050 Cottbus

+49355 2887 2524

immobilien@landwerte-immo.de

www.leag.de

Weiterer Ansprechpartner

Wirtschaftsförderung Sachsen GmbH

Abteilungsleiter Akquisition/Ansiedlung

i Herr Andreas Lippert

Bertolt-Brecht-Allee 22
01309 Dresden

+49 (351) 2138-0

andreas.lippert@wfs.saxony.de



Lage	Das Industrie-/ Gewerbegebiet befindet sich im Eigentum der Lausitz Energie Bergbau AG unmittelbar neben dem aktiven Tagebau Reichwalde und ist ca. 3 km vom Ortsteil Kringelsdorf entfernt. Die Verbindungsstraße von Kringelsdorf führt über Boxberg zur B156. Das Industrie-/ Gewerbegebiet ist durch ein umfangreiches Straßennetz erschlossen. Medientechnisch ist das Industrie-/ Gewerbegebiet mit Trinkwasser, Elektroenergie und Telefon erschlossen.
Gemeinde	Boxberg
Kategorie	GI (Industriegebiet)
Nettobaufläche	65.000 m ²
Verfügbare Fläche	65.000 m ²
Größte Parzelle	43.000 m ²
Flughafen	Dresden International (80,00 km)
Bahnhof	Klitten (15,00 km)
Autobahn	A 4 (30,00 km)
Bundesstraße	B156 (4,00 km)
Altlast	vorhanden
Ansiedlungswünsche	Industrie und Gewerbe
Eigentümer	Privatbesitz

Stromversorgung	erschlossen, 20 kV, 0,4 kV
Gasanschluß	3 km entfernt

Beschreibung

Die Flächen befinden sich z.Z. unter Bergaufsicht. Eine Entlassung aus der Bergaufsicht wird durch die Lausitz Energie Bergbau AG vorbereitet.

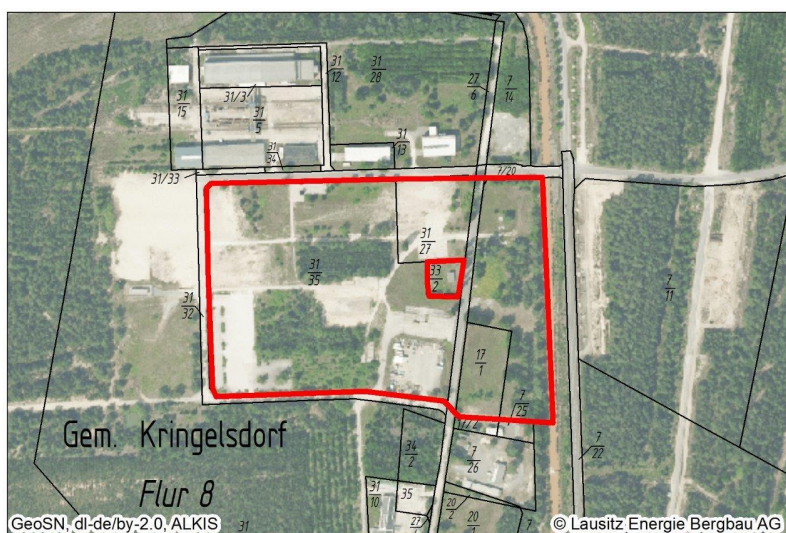
Profil der Region

Entscheidende wirtschaftliche und strukturpolitische Bedeutung für die Entwicklung der Region um Boxberg/O.L. und darüber hinaus geht auch künftig von den Tagebauen Nochten und Reichwalde und vom Kraftwerk Boxberg aus. Hier wird die Rohbraunkohle, das "schwarze Gold", als heute einziger, heimischer, international als konkurrenzfähig anerkannter Energieträger gefördert und verarbeitet. Gleichzeitig wird auch die Nutzung alternativer Energien vorangetrieben. Der Bärwalder See als größter Binnensee des Freistaates Sachsen entwickelt sich zu einem überregional bedeutenden Erholungsort für in- und ausländische Gäste. Nach 1990 haben sich infolge der Strukturveränderungen und Ausgliederungen im Kraftwerk Boxberg viele Firmen neu gebildet und sich auch weitere in der Nähe des Kraftwerkes niedergelassen. Der Industriestandort Boxberg/Oberlausitz verfügt über eine Gesamtfläche von 326,5 ha und unterteilt sich in das Industriegebiet West mit einer Fläche von ca. 16 ha und in das Industriegebiet Süd mit einer Fläche von ca. 20 ha (Kraftwerk Boxberg). Den Rest der Fläche nimmt das Kraftwerk ein. Ein weiteres 26,5 ha großes Gewerbegebiet befindet sich zwischen Kringelsdorf und Boxberg/O.L. an der S 131. Mehr als 30 Unternehmen der Metallbearbeitung, des Stahlbaus, Bauhaupt- und Nebengewerbe, Dienstleistungsunternehmen, Eit-MSR-Unternehmen und Unternehmungen für Projektierungs- und Ingenierleistungen haben sich am Standort Boxberg/O.L. angesiedelt.

Weiterführende Informationen

Weblink <https://immobilien.standort-sachsen.de/area/de/detail/59880227/0//>

GIS-Link <https://rapis.ipm-gis.de/client/?app=wirtschaft&scale=10000¢er=12.2152465327,51.4050271743,4326>



Letzte Änderung: 20.06.2025 Wirtschaftsförderung Sachsen GmbH (WFS)

Haftungsausschluss

Die im Exposé enthaltenen Informationen wurden sorgfältig recherchiert und zusammengestellt. Dessen ungeachtet übernimmt die Wirtschaftsförderung Sachsen GmbH keine Gewähr für die Richtigkeit, Aktualität und Vollständigkeit des Inhalts. Gegebenenfalls enthaltene Angebote sind unverbindlich und freibleibend. Die Informationen werden kostenlos zur Verfügung gestellt. Die Haftung für Schäden jedweder Art, die sich aus der Verwendung dieser Daten ergeben können, wird deshalb ausdrücklich ausgeschlossen. Dies gilt nicht bei Vorsatz und grober Fahrlässigkeit.