

# Arkadenhöfe Kamenz

Lessingstadt Kamenz - Stadtverwaltung

Wirtschaftsförderung

**i Erik Weidner**  
Markt 1  
01917 Kamenz

☎ 03578 379220

📞 03578 379298

✉ erik.weidner@stadt.kamenz.de

🌐 www.kamenz.de

## Weiterer Ansprechpartner

Wirtschaftsförderung Sachsen GmbH

Abteilungsleiter Akquisition/Ansiedlung

**i Herr Andreas Lippert**  
Bertolt-Brecht-Allee 22  
01309 Dresden

☎ +49 (351) 2138-0

✉ andreas.lippert@wfs.saxony.de



|                   |  |
|-------------------|--|
| Lage              | Zentral an der Hauptverkehrsader von Kamenz gelegen, welche in Ihrer Verlängerung gleichzeitig die Anbindung der Staatstraße zur Autobahn als auch der Kreisstadt Bautzen ist. |
| Gemeinde          | Kamenz   |
| Kategorie         | MI (Mischgebiet)   |
| Nettobaufläche    | 4.961 m <sup>2</sup>   |
| Verfügbare Fläche | 2.000 m <sup>2</sup>   |
| Altlast           | nicht vorhanden  |
| Eigentümer        | Privatbesitz   |

## Beschreibung

Das attraktive hochwertige Bürohaus, welches sich auf einem großzügigen Grundstück befindet, wurde ca. 1993/1994 errichtet. Das Objekt gliedert sich in 4 Bauteile, welche über eine Tiefgarage bzw. gemeinsame Treppenhäuser miteinander verbunden sind. Weiter überzeugt das Objekt durch eine zeitlos elegante Architektur und befindet sich in gepflegtem Zustand. In den letzten zwei Jahren wurde das Gesamtobjekt hinsichtlich des Brandschutzes komplett aufwändig überarbeitet. Das Gebäude besteht zum Teil aus drei Vollgeschossen. Jeder Gebäudeteil wird über eigenständige Treppenhäuser und Personenaufzüge erschlossen. Im Jahr 2022 wurde die ursprüngliche Gasheizung auf effektive Fernwärmebeheizung umgestellt. Ebenso wurde die Fassade Großteiles überarbeitet. Die Büroflächen verfügen über eine

effiziente Raumgestaltung sowie einen zeitgemäßen Ausstattungsstandard sowie einer teilweisen Verschattung zur Südseite. Die Beheizung der Büroflächen erfolgt über Fußbodenheizung. In der Tiefgarage des Gebäudes befinden sich 46 PKW-Stellplätze, die teilweise mit angemietet werden können. Auf dem Grundstück befinden sich weitere 7 Außenstellplätze. Im Außenbereich des Grundstückes befinden sich neben einer Springbrunnenanlage zahlreiche Aufenthaltsmöglichkeiten.

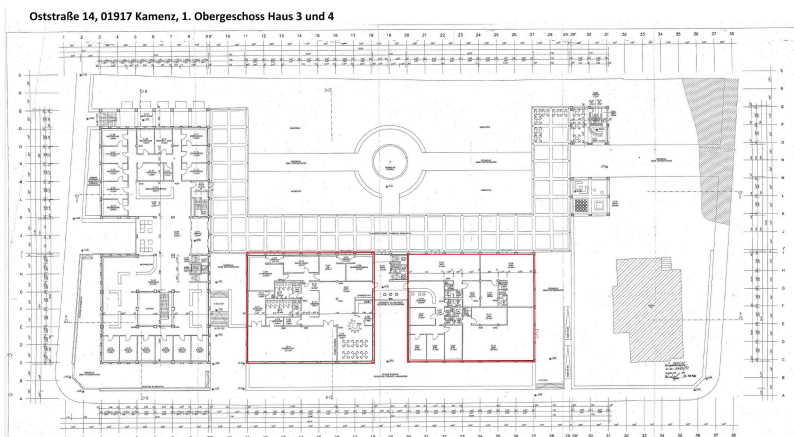
## Profil der Region

100 km<sup>2</sup> Gemeindefläche ca. 17.000 Einwohner (19 Ortsteile) Weitere Auskünfte, insbesondere zur Erschließung bzw. der Gestaltung des Kaufpreises gibt Ihnen die städtische Wirtschaftsförderung sehr gern im persönlichen Gespräch.

## Weiterführende Informationen

**Weblink** <https://immobilien.standort-sachsen.de/area/de/detail/60005889/0//>

**GIS-Link** <https://rapis.ipm-gis.de/client/?app=wirtschaft&scale=10000&center=14.097,51.275,4326>



## Haftungsausschluss

Die im Exposé enthaltenen Informationen wurden sorgfältig recherchiert und zusammengestellt. Dessen ungeachtet übernimmt die Wirtschaftsförderung Sachsen GmbH keine Gewähr für die Richtigkeit, Aktualität und Vollständigkeit des Inhalts. Gegebenenfalls enthaltene Angebote sind unverbindlich und freibleibend. Die Informationen werden kostenlos zur Verfügung gestellt. Die Haftung für Schäden jedweder Art, die sich aus der Verwendung dieser Daten ergeben können, wird deshalb ausdrücklich ausgeschlossen. Dies gilt nicht bei Vorsatz und grober Fahrlässigkeit.