

Gewerbepark Straßgräbchen Fläche 3

Stadtverwaltung Bernsdorf

Bürgermeister/-in

i Harry Habel
Rathausallee 2
02994 Bernsdorf

☎ 035723 238 23

📞 035723 238 33

✉ buergermeister@bernsdorf.de

🌐 www.bernsdorf-ol.de

Further contact person

Wirtschaftsförderung Sachsen GmbH

Abteilungsleiter Akquisition/Ansiedlung

i Herr Andreas Lippert
Bertolt-Brecht-Allee 22
01309 Dresden

☎ +49 (351) 2138-0

✉ andreas.lippert@wfs.saxony.de



Location	10 km nördlich von Kamenz, östliche Randlage der Gemeinde
Community	Bernsdorf
Category	
Net building area	38.700 m ²
Available area	58.000 m ²
Airport	Dresden-Klotzsche (40,00 km)
Highway	A 4 (23,00 km)
Railway station	Bernsdorf (2,00 km)
Federal road	B 97 (3,00 km)
Railway station	Straßgräbchen (4,00 km)
Contaminated site	nicht vorhanden
Settlement needs	kleine und mittelständische Unternehmen
Owner	Kommune

Abwasser	wird erschlossen
Telekommunikation	wird erschlossen
Trinkwasser	wird erschlossen
Stromversorgung	wird erschlossen

Description

There were no data stored

Region profile

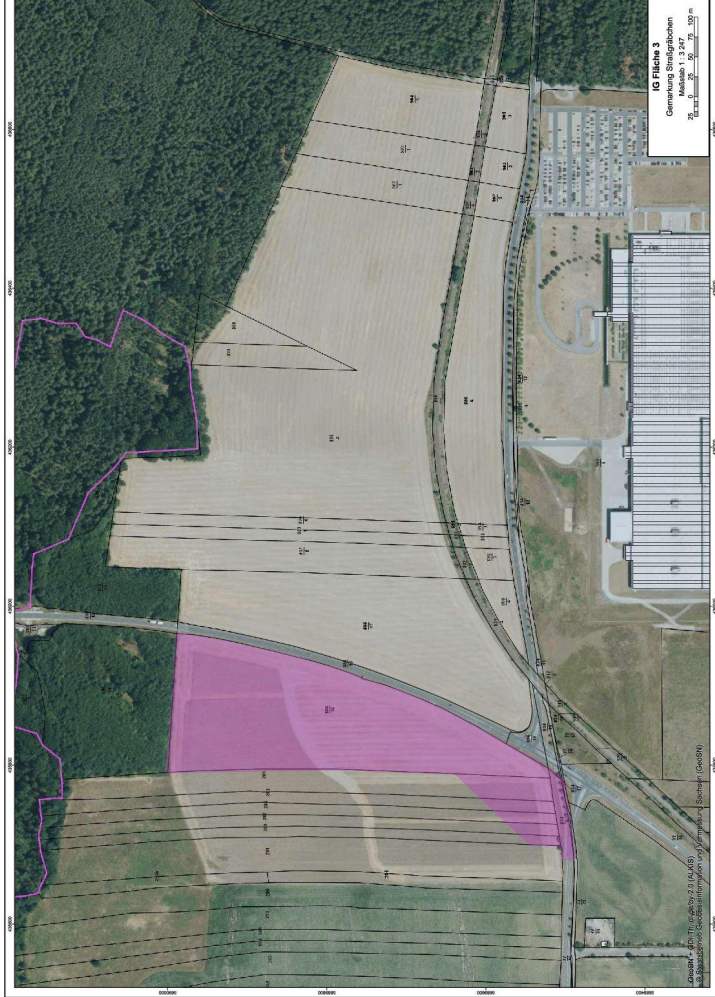
Bernsdorf ist eine lebens- und liebenswerte Stadt mit starkem Charakter und hoher Lebensqualität – ein attraktiver Standort für Unternehmen aller Größen. Mit ihrer hervorragenden Anbindung an die Bundesstraße B97 liegt Bernsdorf direkt auf der wichtigen Verkehrsachse zwischen Dresden und Hoyerswerda. Dies schafft optimale Voraussetzungen für Handwerk, Industrie und Logistik und macht die Stadt zugleich zum idealen Wohn- und Arbeitsort – naturnah und doch bestens vernetzt. Die Stadt kann auf eine lange, erfolgreiche Industriegeschichte zurückblicken: Bereits seit dem 19. Jahrhundert sind Bernsdorfer Glaserzeugnisse weit über die Region hinaus bekannt. Dank der örtlichen Rohstoffvorkommen und der kontinuierlichen wirtschaftlichen Entwicklung hat sich Bernsdorf als attraktiver Industriestandort etabliert. Heute macht das verarbeitende Gewerbe beeindruckende 88% des Gesamtumsatzes aus – ein klarer Beweis für die wirtschaftliche Stärke und das Innovationspotenzial des Standorts. Mit der Fortschreibung des Integrierten Stadtentwicklungskonzepts (INSEK) setzt Bernsdorf gezielt auf die nachhaltige Weiterentwicklung seiner Gewerbe- und Industrieflächen. Ziel ist es, sowohl bestehenden als auch neuen Unternehmen optimale Bedingungen für Wachstum, Ansiedlung und Expansion zu bieten. Konflikte zwischen Gewerbe- und Wohnnutzung werden vorausschauend minimiert, neue Flächen für potenzielle Neuansiedlungen stehen bereit. Bernsdorf – der Standort mit Tradition, starker industrieller Basis, moderner Infrastruktur und einem hervorragenden Umfeld für Unternehmen und ihre Mitarbeitenden. Profitieren Sie von den Potenzialen dieses aufstrebenden Wirtschaftsstandortes in der Lausitz!

Further information

Weblink <https://immobilien.standort-sachsen.de/area/en/detail/3980547/0//>

GIS-Link <https://rapis.ipm-gis.de/client/?app=wirtschaft&scale=10000¢er=14.065829,51.351155,4326>





Record changed: 30.07.2025 Wirtschaftsförderung Sachsen GmbH (WFS)

Disclaimer

The information contained within this site description has been researched and compiled with due diligence and utmost care. Irrespective of this, the Saxony Economic Development Corporation (WFS) shall not assume any responsibility nor warrant for the accuracy, currentness, and completeness of the contents. Any and all offers contained herein are, where applicable, without any obligation and non-binding. The respective information shall be made available free of charge. That is why the liability for any and all damages of any kind which may arise from the use of these data shall be expressly excluded. This shall not apply to gross negligence and willful intent.