

Betriebsgelände in Oelsnitz (VERMIETUNG)

Grundstücksgemeinschaft Schiffers

i Franz-Josef Schiffers
Bahnhofstraße 7
09376 Oelsnitz/Erzgebirge

☎ 037298 13988

✉ imo@speedconcept.de

Weiterer Ansprechpartner

Wirtschaftsförderung Sachsen GmbH

Abteilungsleiter Akquisition/Ansiedlung

i Herr Andreas Lippert
Bertolt-Brecht-Allee 22
01309 Dresden

☎ +49 (351) 2138-0

✉ andreas.lippert@wfs.saxony.de



Gemeinde	Oelsnitz/Erzgeb.
Straße	Pflockenstraße 14a
Lage	Top Lage in dem Wirtschaftsdreieck Chemnitz - Zwickau - Glauchau. Gute Verkehrsanbindung A72, A4, B169, B180
Gesamtfläche	2.400m ²
Verfügbare Fläche	2.400 m ²
Baujahr	1975
Gebäudetyp	Halle (Produktion/Lager)
Bauart	gemischte Bauart
Baulicher Zustand	sofort nutzbar
Bundesstraße	B 180 (2,00 km)
Autobahn	A 72: Stollberg-Nord (4,00 km)
Bahnhof	Lugau (2,00 km)

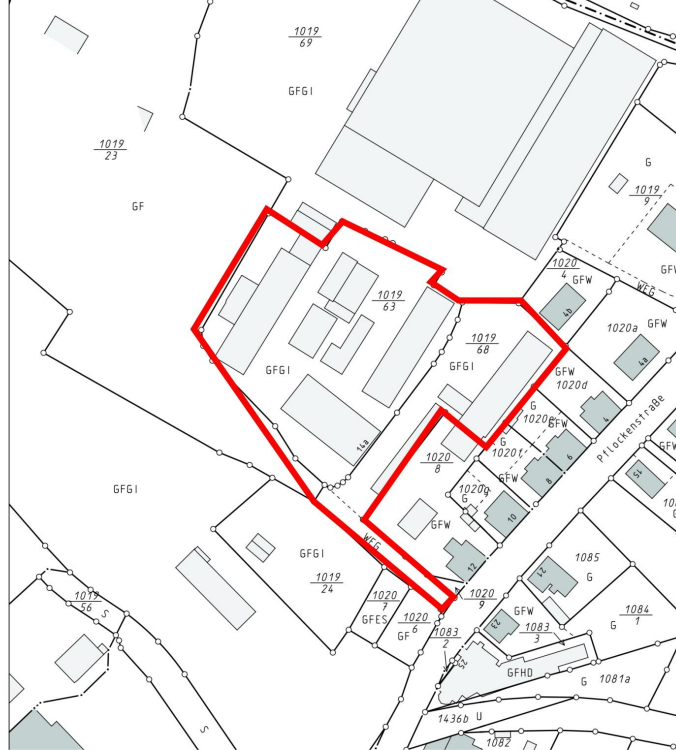
Flughafen	Dresden International (98,00 km)
Eigentümer	Privatbesitz
Beschreibung	Lager- und Produktionshallen, Werkstatt, Logistik, provisionsfrei zu vermieten. Verschiedene Größen, teilweise mit Verwaltungsbereich, Krananlage, Gasheizung, Druckluftversorgung, Sanitär- und Lüftungsanlagen, mit LKW befahrbar, Areal ist eingezäunt. Gebäude A: ist saniert, 628m ² sofort nutzbar, Sozialräume, Büro, Montagehalle, Heizung, Telefon & Netzwerk, Druckluft, mit Stapler befahrbar, Anlieferer für LKW ebenerdig vorhanden, Lagerflächen im Außenbereich möglich, geeignet für produzierendes Gewerbe: Fensterbau, Klempner, Lüftungsbauer, etc.; Optional ist eine Freifläche (ca.500 m ²) möglich VHB. Gebäude B: ist saniert, 910 m ² sofort nutzbar, bestehend aus zweigeschossiger Büroeinheit mit Sozialräumen, sowie angeschlossener Produktionshalle mit Portalkran, Büro, Heizung, Telefon & Netzwerk, Druckluft, Anlieferzone LKW bis 40t, Lagerflächen im Außenbereich möglich, Büroeinheiten könnten auch an zwei unterschiedliche Nutzer vermietet werden. B1 EG Bürofläche (225 m ²) Fahrschule, Internetfirma, Bildungsakademie, Versicherung... B1 OG Bürofläche (225m ²) zusammen mit B2 Produktion (380m ²) Stahlbauer, Maschinenbau, Konstruktionsbau, Industrie, Bauunternehmen... Optional B3 zzgl. 80 m ² als Lager VHB sowie eine eingezäunte Freifläche (ca. 400 m ²) möglich VHB. Gebäude B befindet sich in einem abgeschlossenen Areal. Gebäude C: 2x 200m ² (EG/OG) sofort nutzbar als Lager, Werkstatt, Büro, vorbereitet sind Heizung, Telefon & Netzwerk, Druckluft, Anlieferer LKW bis ca.7,5 t, Lagerflächen im Außenbereich möglich. +++++ Alle Informationen sind durch den genannten Ansprechpartner autorisiert. +++++

Profil der Region

Die Stadt Oelsniz/Erzgeb. liegt am Nordrand des sächsischen Erzgebirgskreises, inmitten der Wirtschaftsregion Chemnitz-Zwickau, welche zu den wichtigsten Wachstumsgebieten im Bundesland Sachsen gehört. Der Standort bietet ideale Rahmenbedingungen für Gewerbeansiedlung. Kernbranchen der Region, zu denen die Automobil- und Zulieferindustrie, die Metallverarbeitung und die Mikrosystemtechnik zählen, sind auch in Oelsnitz und Umgebung mit wichtigen Unternehmen vertreten. Die gesamte Region ist durch die Autobahnen A4 (Dresden-Eisenach-Frankfurt/M.) und die A 72 (Hof-Chemnitz-Leipzig) sehr gut erschlossen. Die beiden sächsischen Großflughäfen Dresden (ca. 100 km) und Leipzig (ca. 130 km) sind zeitnah erreichbar. Für Kleinflugzeuge steht außerdem der Verkehrslandeplatz Chemnitz/Jahnsdorf (11 km) in unmittelbarer Nähe zur Verfügung. Vorteile des Standortes sind, neben der guten Verkehrsanbindung, die sehr gute Infrastruktur und das große Potential an gut ausgebildeten Fachkräften. In Oelsnitz/Erzgeb. gibt es fünf Kindertagesstätten, eine Oberschule und ein Förderschulzentrum sowie eine Einrichtung der beruflichen Bildung. Weitere Informationen finden Sie unter: www.oelsnitz-erzgeb.de sowie unter info@oelsnitz-erzgeb.de

Weiterführende Informationen

Weblink <https://immobilien.standort-sachsen.de/property/de/detail/59629896/>



Letzte Änderung: 01.02.2021 Wirtschaftsförderung Sachsen GmbH (WFS)

Haftungsausschluss

Die im Exposé enthaltenen Informationen wurden sorgfältig recherchiert und zusammengestellt. Dessen ungeachtet übernimmt die Wirtschaftsförderung Sachsen GmbH keine Gewähr für die Richtigkeit, Aktualität und Vollständigkeit des Inhalts. Gegebenenfalls enthaltene Angebote sind unverbindlich und freibleibend. Die Informationen werden kostenlos zur Verfügung gestellt. Die Haftung für Schäden jedweder Art, die sich aus der Verwendung dieser Daten ergeben können, wird deshalb ausdrücklich ausgeschlossen. Dies gilt nicht bei Vorsatz und grober Fahrlässigkeit.