

Einzelhandelsfläche in zentraler Lage von Raschau (VERMIETUNG)

Monika Rieker DLG GmbH und Co. KG

i Ulrich Kaminski
Höfelstraße 5
72411 Bodelshausen

☎ 07471 9581362

📠 07471 9581366

✉ ulrich.kaminski@agree-dlg.de

Weiterer Ansprechpartner

Wirtschaftsförderung Sachsen GmbH

Abteilungsleiter Akquisition/Ansiedlung

i Herr Andreas Lippert
Bertolt-Brecht-Allee 22
01309 Dresden

☎ +49 (351) 2138-0

✉ andreas.lippert@wfs.saxony.de



Gemeinde	Raschau-Markersbach
Straße	Straße des Friedens 7a
Lage	Das Objekt ist an der S271 an einem regional wichtigen und stark frequentierten Verkehrsknotenpunkt gelegen, der insbesondere die großen Kreisstädte Schwarzenberg und Annaberg-Buchholz verbindet. Gebäude und Parkplatz sind sehr gut von der Straße aus sichtbar und somit sehr werbewirksam gelegen.
Gesamtfläche	1.090m ²
Verfügbare Fläche	1.090 m ²
Baujahr	1996
Gebäudetyp	Einzelhandel
Bauart	gemischte Bauart
Baulicher Zustand	sofort nutzbar
Anzahl Geschosse	1
Miete/m ²	0,00 €
Nebenkosten/m ²	0,00€
Flughafen	Dresden-Klotzsche (122,00 km)
Autobahn	A 72: Stollberg-West (25,00 km)

Schwarzenberg (4,00 km)

Bundesstraße	B 101: direkt
Eigentümer	Privatbesitz
Beschreibung	Das Grundstück ist 4.354 m ² groß. Die Gewerbeeinheit umfasst eine Nutzfläche von ca. 1.100 m ² . Im Umfeld befinden sich Lebensmitteldiscounter und Fachgeschäfte. Das Objekt verfügt über Kühlkammer, Lagerflächen und Sozialräume. Energieausweistyp: Verbrauchsausweis, Endenergieverbrauch Strom: 2,50 kWh/(m ² *a), Endenergieverbrauch Wärme: 58,80 kWh/(m ² *a) - Für die veröffentlichten Objektangaben übernimmt die WFE GmbH keine Gewähr. Alle Informationen sind durch den genannten Ansprechpartner autorisiert.

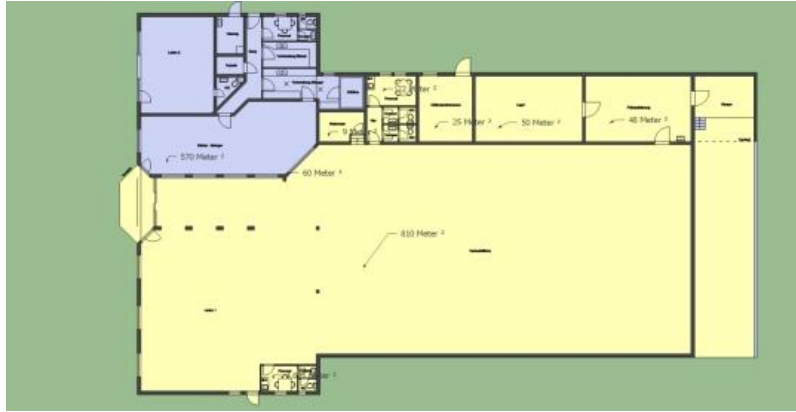
Profil der Region

Fläche: 22,26 km² Einwohnerzahl: 4.890 (31. Dez. 2022) ~~~ Die Gemeinde Raschau-Markersbach liegt im sächsischen Erzgebirgskreis ca. 8 km östlich der Großen Kreisstadt Schwarzenberg. Durch das Gemeindegebiet führt die Bundesstraße B 101. Wirtschaftliche Schwerpunkte liegen im Industriebereich (v. a. Metall, Elektro, Papier), außerdem in den Bereichen Dienstleistungen, Landwirtschaft sowie Bau-/Baunebengewerbe. Die Wirtschaftsstruktur ist durch viele kleine und mittelständische Betriebe geprägt ~~~ Ein vielseitiges Vereinsleben und zahlreiche Sport- und Freizeitangebote machen die Kommune auch zu einem attraktiven Wohnstandort. Lohnenswerte Ausflugsziele sind u. a. die Kirchen in beiden Ortsteilen, gut erhaltene Brennöfen eines ehemaligen Kalkwerkes sowie historische Fachwerkhäuser. Der Ortsteil Markersbach liegt direkt an der Silberstraße, zwischen den alten Bergstädten Annaberg-Buchholz und Schwarzenberg. Unbedingt sehenswert ist auch das „Markersbacher Viadukt“ - eine imposante Eisenbahnbrücke, ebenso wie eines der größten Pumpspeicherwerke Europas, das sich im Ortsteil Markersbach befindet.

Weiterführende Informationen

Weblink <https://immobilien.standort-sachsen.de/property/de/detail/59631128/>





Letzte Änderung: 23.02.2024 Wirtschaftsförderung Sachsen GmbH (WFS)

Haftungsausschluss

Die im Exposé enthaltenen Informationen wurden sorgfältig recherchiert und zusammengestellt. Dessen ungeachtet übernimmt die Wirtschaftsförderung Sachsen GmbH keine Gewähr für die Richtigkeit, Aktualität und Vollständigkeit des Inhalts. Gegebenenfalls enthaltene Angebote sind unverbindlich und freibleibend. Die Informationen werden kostenlos zur Verfügung gestellt. Die Haftung für Schäden jedweder Art, die sich aus der Verwendung dieser Daten ergeben können, wird deshalb ausdrücklich ausgeschlossen. Dies gilt nicht bei Vorsatz und grober Fahrlässigkeit.