

Großzügige Gewerbefläche vielseitig nutzbar (VERMIETUNG)

Maklerdienst Katrin Pohl

Geschäftsführung

i Katrin Pohl

Äussere Stollberger Straße 15
09376 Oelsnitz /Erzgeb.

☎ 037298 30599

📞 037298 30598

✉ info@maklerdienst-pohl.de

Weiterer Ansprechpartner

Wirtschaftsförderung Sachsen GmbH

Abteilungsleiter Akquisition/Ansiedlung

i Herr Andreas Lippert

Bertolt-Brecht-Allee 22
01309 Dresden

☎ +49 (351) 2138-0

✉ andreas.lippert@wfs.saxony.de



Gemeinde	Oelsnitz
Straße	Gabelsberger Str. 12
Lage	Die Gewerbeimmobilie liegt verkehrsgünstig im Herzen von Oelsnitz. Fußläufig kann man sowohl Einkaufsmöglichkeiten als auch den Regionalverkehr. Die Stadt ist sehr gut an den öffentlichen Nah- und Regionalverkehr angebunden. Oelsnitz hat sich zu einer sehenswerten und modernen Stadt entwickelt.
Gesamtfläche	1.750m ²
Verfügbare Fläche	1.750 m ²
Gebäudetyp	Halle (Produktion/Lager)
Bauart	gemischte Bauart
Baulicher Zustand	sofort nutzbar

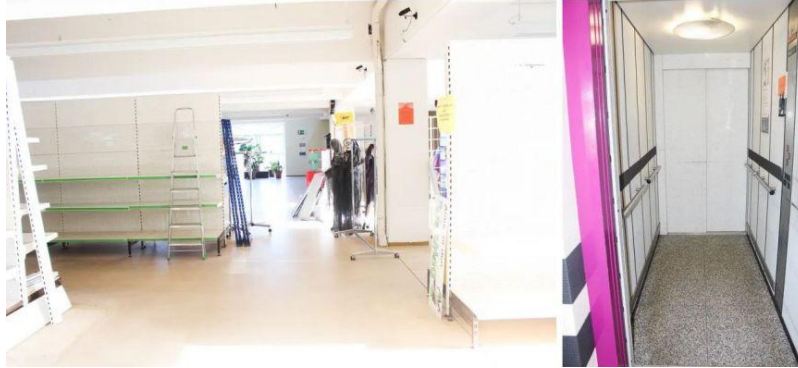
Anzahl Geschosse	2
Eigentümer	Privatbesitz
Beschreibung	+++ Objektdetails +++ Mietobjekt - Fläche: 1.750 m ² - Lager/Produktion: 1.750 m ² - teilbar ab: 825 m ² +++ Kosten +++ monatl. Miete pro m ² : 3,00 € - Nebenkosten: 1,00 € pro m ² - Kautions: 5.000,00 € - Provision für Mieter: Nein - Preis/Parkfläche: 0 € +++ Bausubstanz & Energieausweis +++ Baujahr: unbekannt - Objektzustand: Gepflegt - Qualität der Ausstattung: Normal - Heizungsart: Fußbodenheizung - WesentlicheEnergieträger: Gas - Energieausweis: liegt zur Besichtigung vor +++ Objektbeschreibung +++ Das bis zuletzt als Büroausstatter und Onlinehandel genutzte Objekt ist in einem gepflegten Zustand. Es gibt zwei gleichgroße Etagen (Erd- und 1. Obergeschoss). Im unteren Bereich wären Ausstellungs- und Präsentationsflächen denkbar oder auch der Verkauf. Der obere Teil kann als Lager genutzt werden. +++ Ausstattung +++ Das Gebäude verfügt über einen Lift. Beide Etagen sind mit einer Fußbodenheizung ausgestattet. Anlieferung mit Rampe . Große Fensterflächen bieten Platz für eine Warenpräsentation. Bei einer Besichtigung erschließen sich die vielen Nutzungsmöglichkeiten +++ Sonstiges +++ Die in dieser Präsentation enthaltenen Daten und Angaben beruhen auf den uns zur Verfügung gestellten Unterlagen. Eine Gewähr für die Vollständigkeit und Richtigkeit der Angaben wird nicht übernommen. Wir bitten um Verständnis, dass wir nur auf vollständige schriftliche Anfragen (E-Mail, Fax, Brief) mit Namen, Anschrift und Telefonnummer reagieren können.
Nutzungsart	Industrie/Gewerbe

Profil der Region

Die Stadt Oelsniz/Erzgeb. liegt am Nordrand des sächsischen Erzgebirgskreises, inmitten der Wirtschaftsregion Chemnitz-Zwickau, welche zu den wichtigsten Wachstumsgebieten im Bundesland Sachsen gehört. Der Standort bietet ideale Rahmenbedingungen für Gewerbeansiedlung. Kernbranchen der Region, zu denen die Automobil- und Zulieferindustrie, die Metallverarbeitung und die Mikrosystemtechnik zählen, sind auch in Oelsnitz und Umgebung mit wichtigen Unternehmen vertreten. Die gesamte Region ist durch die Autobahnen A4 (Dresden-Eisenach-Frankfurt/M.) und die A 72 (Hof-Chemnitz-Leipzig) sehr gut erschlossen. Die beiden sächsischen Großflughäfen Dresden (ca. 100 km) und Leipzig (ca. 130 km) sind zeitnah erreichbar. Für Kleinflugzeuge steht außerdem der Verkehrslandeplatz Chemnitz/Jahnsdorf (11 km) in unmittelbarer Nähe zur Verfügung. Vorteile des Standortes sind, neben der guten Verkehrsanbindung, die sehr gute Infrastruktur und das große Potential an gut ausgebildeten Fachkräften. In Oelsnitz/Erzgeb. gibt es fünf Kindertagesstätten, eine Oberschule und ein Förderschulzentrum sowie eine Einrichtung der beruflichen Bildung. Weitere Informationen finden Sie unter: www.oelsnitz-erzgeb.de sowie unter info@oelsnitz-erzgeb.de

Weiterführende Informationen

Weblink <https://immobilien.standort-sachsen.de/property/de/detail/59631603/>



Letzte Änderung: 20.09.2021 Wirtschaftsförderung Sachsen GmbH (WFS)

Haftungsausschluss

Die im Exposé enthaltenen Informationen wurden sorgfältig recherchiert und zusammengestellt. Dessen ungeachtet übernimmt die Wirtschaftsförderung Sachsen GmbH keine Gewähr für die Richtigkeit, Aktualität und Vollständigkeit des Inhalts. Gegebenenfalls enthaltene Angebote sind unverbindlich und freibleibend. Die Informationen werden kostenlos zur Verfügung gestellt. Die Haftung für Schäden jedweder Art, die sich aus der Verwendung dieser Daten ergeben können, wird deshalb ausdrücklich ausgeschlossen. Dies gilt nicht bei Vorsatz und grober Fahrlässigkeit.